

Lass mi bei dir sein

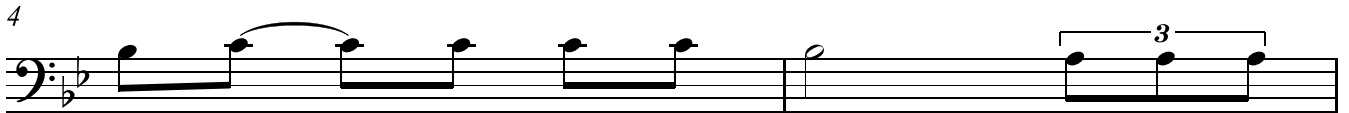
TENOR

www.franzdorfer.com

Volkswaise



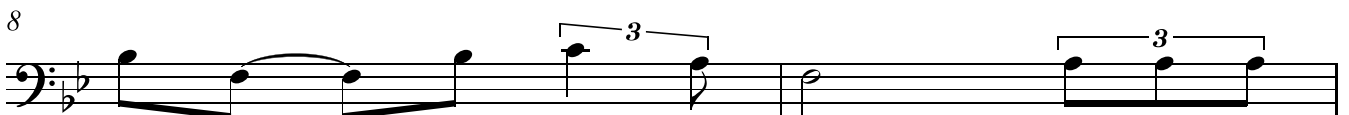
1.Loß mi bei Dir sei,___ mir is so bang', Loß mi bei
2.Loß mi bei Dir sei,___ wia wohl des tuat, i kenn koa
3.Loß mi bei Dir sei,___ zu je - der Zeit, Loß mi bei



Dir sei,___ an Herz - schlag lang, Loß mi bei
Plat - zal___ so fein so guat, Loß mi bei
Dir sei,___ in Freud in Leid, Loß mi bei



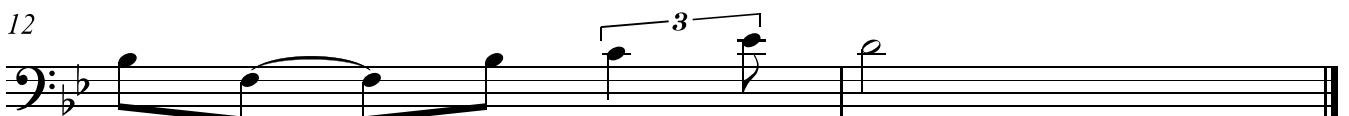
Dir sei,___ ganz eng und still, Und dann kann
Dir sei,___ an Herz - schlag lang, und mir is
Dir sei,___ a gan - zes Leb'n, was kanns für



kum - ma,___ was mag, was will. Loß mi bei
nim - ma___ ,a nim - ma bang, Loß mi bei
uns zwoa,___ no schö - ners geb'n. Loß mi bei



Dir sei,___ ganz eng und still, Und dann kann
Dir sei,___ an Herz - schlag lang, und mir is
Dir sei,___ a gan - zes Leb'n, was kanns für



kum - ma,___ was mag, was will.
nim - ma___ ,a nim - ma bang,
uns zwoa,___ no - schö - ners geb'n.